



# CHEMINS AU NATUREL



*Le projet « Chemins au Naturel » est un projet destiné aux écoles. Il permet aux enfants de s'investir en faveur de la nature qui les entoure et de mieux comprendre le concept de la biodiversité. Ils sont invités à adopter un chemin...*

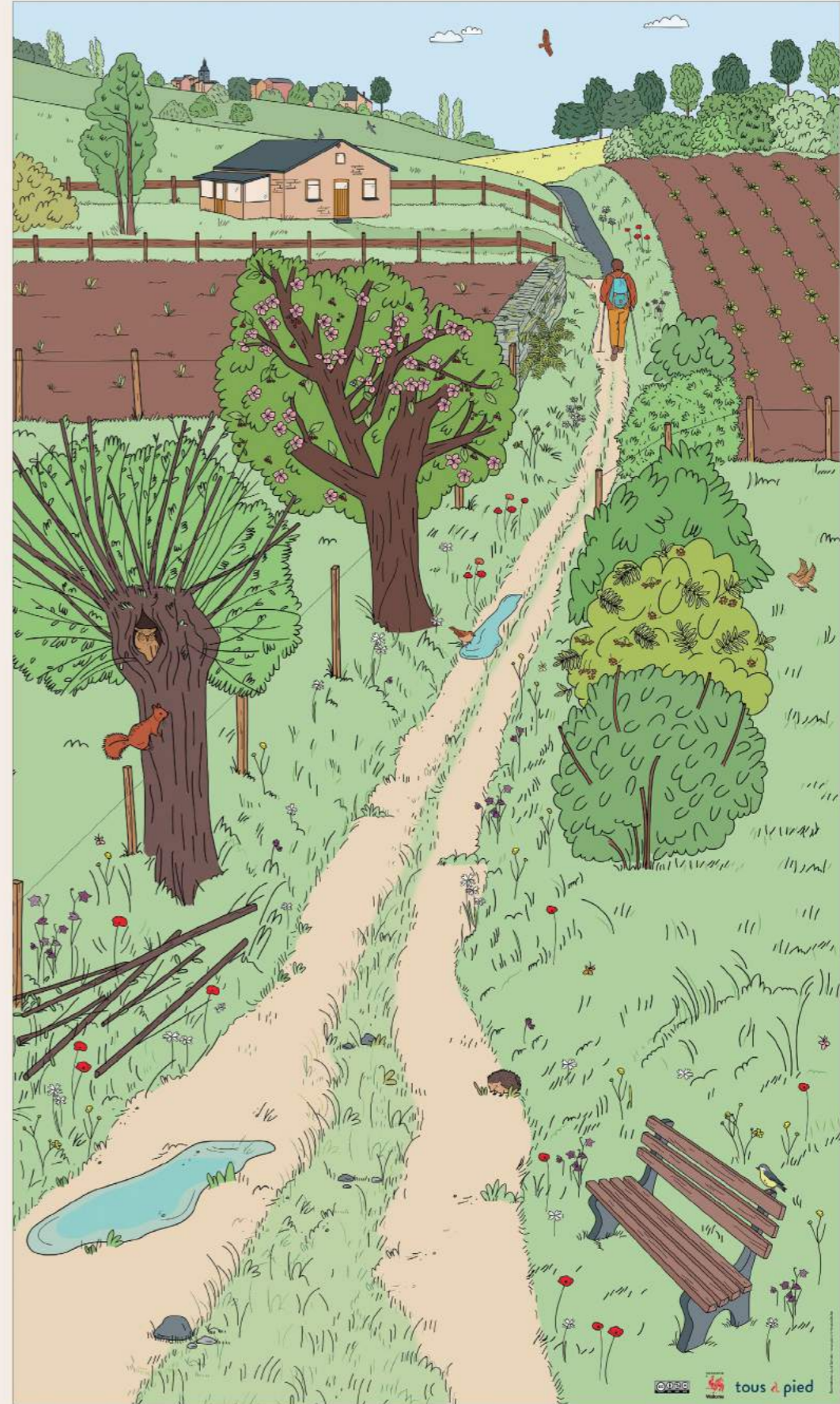
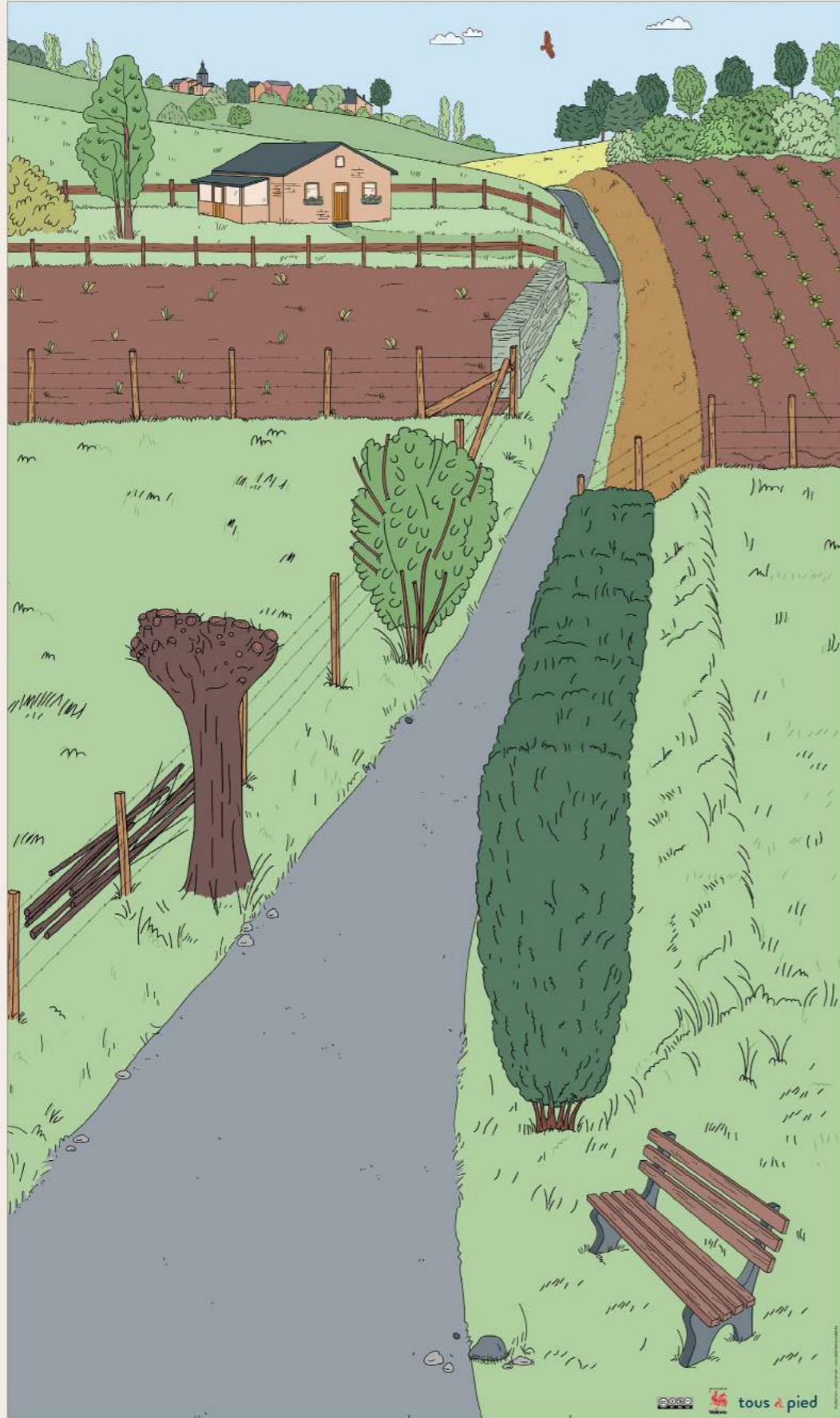
tous  pied

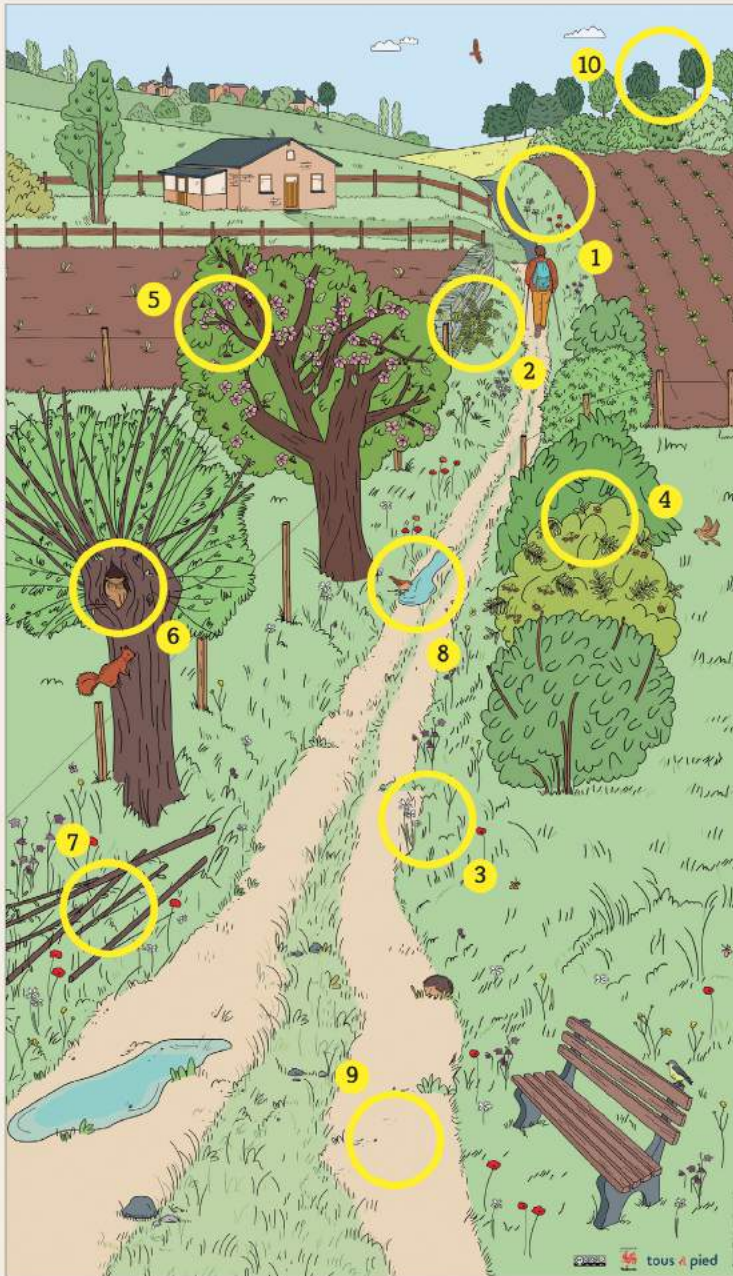




# LES SENTIERS NOUS PERMETTENT DE FAIRE DES BELLES PROMENADES ET ILS ONT AUSSI UN RÔLE IMPORTANT POUR LA BIODIVERSITÉ, LE MAILLAGE ÉCOLOGIQUE.

Sauras-tu trouver les éléments qui différencient ces deux sentiers ? L'un est aménagé en faveur de la biodiversité et l'autre moins.





## AVEZ-VOUS REPÉRÉ LES 10 DIFFÉRENCES ?

- 1 Un talus non pulvérisé permet à la végétation de revenir et offre gîte (abris) et couvert (repas) aux petites bêtes, aux oiseaux, etc.
- 2 Un mur en pierres sèches forme un véritable refuge pour de nombreuses petites espèces. On y retrouve : des lézards, des orvets, des lichens, des mousses et des plantes à fleurs. Disposé au soleil, il accumule la chaleur. Papillons et lézards vont s'y réchauffer.
- 3 Une bande de fleurs sauvages, c'est très joli. Et en plus les papillons, les abeilles et autres insectes butineurs en raffolent.
- 4 La haie de feuillus diversifiée est pleine de vertus par rapport à une haie de sapins ou de lauriers. Composée d'espèces d'arbre variées et locales, elle accueille la faune (oiseaux, écureuils, hérissons, insectes ...) et leur offre le gîte et le couvert.
- 5 Un arbre fruitier fleurit au printemps et régale les insectes butineurs. Si ces insectes sont pollinisateurs, ils permettront la transformation des fleurs en fruits.
- 6 Les vieux arbres ont souvent des cavités (des trous). Un grand trou naturel dans un arbre est un lieu idéal pour les petits rapaces nocturnes ou l'écureuil. Ils s'abritent et y font leur nid douillet.
- 7 Les branches de bois laissées sur le sol se décomposent et les insectes xylophages s'en nourrissent. On peut également observer des champignons, de la mousse ou du lichen qui poussent dessus.
- 8 Les flaques d'eau, outre sauter dedans, les oiseaux y lavent leurs plumes. De nombreux animaux et insectes y trouvent un endroit idéal pour boire.
- 9 Un chemin de terre, bien mieux qu'un chemin en béton. Si on observe bien, on voit plein de vie à la surface et sous la terre. De très nombreuses petites bêtes ont besoin de se déplacer sur et sous terre, pour se nourrir, pour élargir leur territoire ou pour s'abriter. L'augmentation des surfaces asphaltées est un réel problème pour eux.
- 10 Un bosquet ou petit bois est un lieu de vie pour la faune aussi petite que grande. On peut y rencontrer des collemboles, mais aussi des chevreuils et sangliers. Pour se déplacer tout autour du bosquet, cette faune a besoin d'une nature riche en biodiversité.

## Pourquoi réaliser ce projet ?

L'actualité nous le rappelle à l'envi : la biodiversité est en péril. Le projet Chemins au Naturel entend sortir du discours pessimiste ambiant et passer à l'action. Les élèves d'une classe sont invités à adopter un chemin et à y faire des aménagements, des semis et des plantations qui contribuent au maintien et à la restauration de la biodiversité sur les chemins. En apprenant à connaître et à apprécier la biodiversité sur les sentiers, les enfants apprennent à la respecter et à la protéger.

Intéressés ? Ce projet est proposé aux écoles primaires dont l'enseignement spécialisé ayant un chemin public à proximité de l'école. Le projet se déroule pendant toute une année scolaire et s'intègre à d'autres apprentissages : géographiques, linguistiques, numériques, scientifiques, etc. Chaque année, un appel à candidatures est lancé au mois d'avril. Soyez attentifs. Vous pouvez aussi dès à présent nous contacter pour marquer votre intérêt à ce projet : [info@tousapied.be](mailto:info@tousapied.be)

tous  pied



Avec le soutien de la



Wallonie